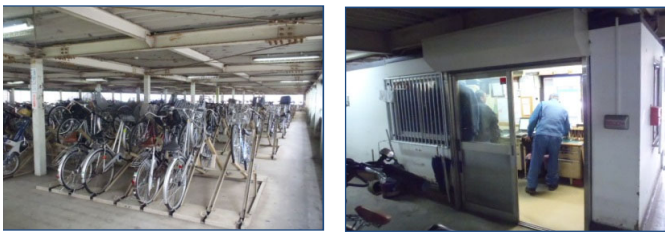


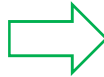
建替え工事実績

西八王子駅南口自転車駐車場

建替え前



建替え後



構造・規模：鉄骨造 地下1階地上2階建て
 建築面積：650.18㎡
 延床面積：1939.55㎡
 収容台数：1549台（自転車） 165台（バイク）
 その他設備：蛍光灯照明

構造・規模：鉄骨造 3階建て
 建築面積：616.14㎡
 延床面積：1831.96㎡
 収容台数：939台（自転車）
 152台（バイク）
 その他設備：LED照明・搬送コンベア・防犯カメラ
 定期更新機